

ZOZNAM DETAILOV

SCHODY SCH4

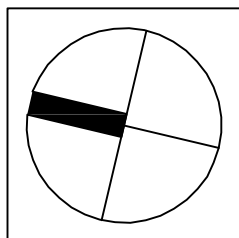
SCHODY SCH5

PRVKY DROBNEJ ARCHITEKTÚRY L - LAVIČKA

OK - ODPADKOVÝ KÔŠ

I - INFORMAČNÝ PANEL

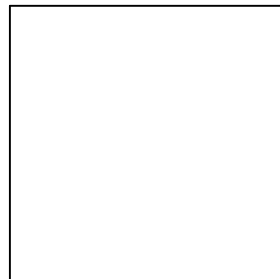
SF - STOJAN NA FAKLE



SADA Č.:




AUTORIZAČNÁ PEČIATKA

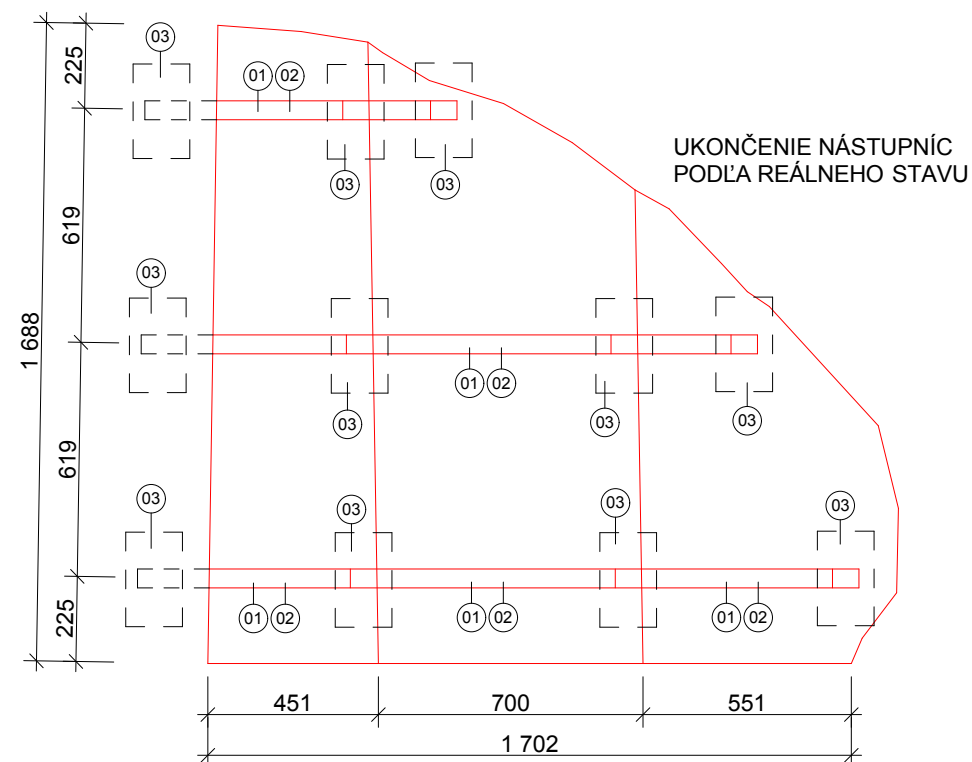


DIEL:	ARCHITEKTONICKO - STAVEBNÉ RIEŠENIE	
ZODP. PROJEKTANT:	ING.ARCH. MÁRIA ČUTKOVÁ	
PROJEKTANT:	ING.ARCH. M. ČUTKOVÁ, ING.ARCH. R. BUČKO, ING. V. SLOWIKOVÁ	

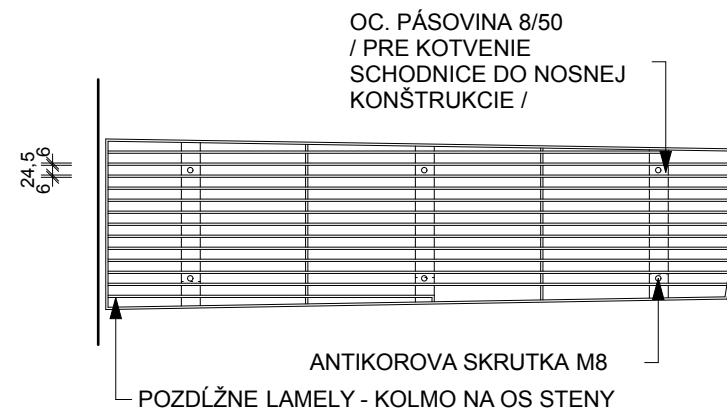


AUTORI:	ING.ARCH. M. JANOVSÁ, ING.ARCH. M. ČUTKOVÁ, ING.ARCH. J. DOLEJŠÍ		
SPOLUAUTORI:	ING.ARCH. R. BUČKO, ING.ARCH. M. DZURILLA, ING. V. SLOWIKOVÁ		
HL. PROJEKTANT:	ŠTÚDIO J + J, s.r.o., VYSOKÁ 65, 054 01 LEVOČA		
ZODP. PROJEKTANT:	ING.ARCH. MÁRIA ČUTKOVÁ		
INVESTOR:	SLOVENSKÉ NÁRODNÉ MÚZEUM, VAJANSKÉHO NÁBREŽIE Č. 2, P.O.BOX 13, 810 06 BRATISLAVA 16		
NÁZOV AKCIE:	REKONŠTRUKCIA SPIŠSKÉHO HRADU, ROMÁNSKY PALÁC A ZÁPADNÉ PALÁCE	STUPEŇ:	RP
	PROJEKTOVÁ DOKUMENTÁCIA PRE REALIZÁCIU STAVBY	DÁTUM :	09/2011
ČASŤ:	E - DOKUMENTÁCIA STAVEBNÝCH OBJEKTOV	MIERKA :	
OBJEKT:	SO.05A ÚPRAVY PLÔCH NÁDVORIA	ZÁK. Č.:	02/2011
DIEL:	ARCHITEKTONICKO - STAVEBNÉ RIEŠENIE	FORMÁT :	20 x A4
OBSAH VÝKRESU :	DETAILY	VÝKR. Č.:	03

SCHODY SCH 4



PODORYS SCHODISKA M=1:20



ANTIKOROVÁ NÁSTUPNICA - SCHÉMA M=1:20

POZNÁMKA :
PRI MONTOVANÍ NÁSTUPNIC VLOŽIŤ DO SPOJA
ANTI-KOR - OCEĽ SEPARAČNÚ GUMOVÚ PODLOŽKU
HR. 2 MM

VÝKAZ OCEĽ. PRVKOV					
OZN.	POPIS PRVKU	DĹŽKA, PLOCHA (m,m2)	POČET (ks)	HMOTNOSŤ (kg/m, m2)	CELKOVÁ HMOTNOSŤ (kg)
01	OCEĽOVÁ PÁSOVINA 50/8	DL. = 3820 MM		3,14	12,00
02	JAKLOVÝ PROFIL 50/70/2,5	DL. = 6060 MM		4,45	26,97
03	OCEĽOVÁ PLATŇA 200/150/8	0,03 M2	11KS	62,80	20,725
				SPOLU	59,695 kg
				ODPAD MATERIÁLU. - 15%	8,96 kg
				ZVARY - 5%	2,99 kg
				INÝ POMOCNÝ MATERIÁL - 7%	4,18 kg
				CELKOM O.K.	75,825 kg

POVRCHOVÁ ÚPRAVA OCEĽOVÝCH KONŠTUKCIÍ:
2xZÁKLADNÝ(VHODNÝ PRE FINÁLNY POLYURETÁNOVÝ)
NÁTER
2xFINÁLNY POLYURETÁNOVÝ NÁTER - FARBA - RAL 7042

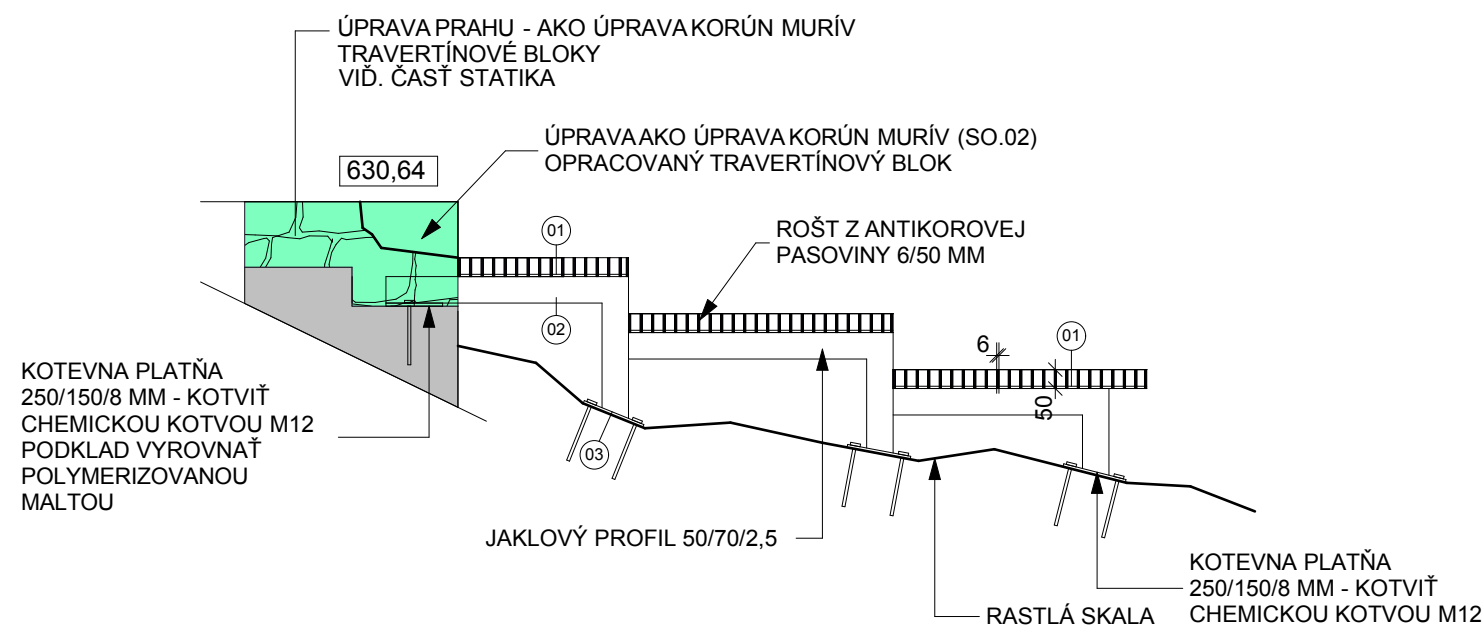
VÝKAZ ANTIKOROVÝCH PRVKOV					
OZN.	POPIS PRVKU	DĚŽKA, PLOCHA (m,m2)	POČET (ks)	HMOTNOST (kg/m, m2)	CELKOVÁ HMOTNOST (kg)
A	ANTI KOROVÁ PASOVINA 50/6 / ANTI KOROVÝ ATYPICKÝ STUPEŇ/	86,76 m´		2,4 kg/m´	208,23
B	ANTI KOROVÁ PASOVINA 25/6	3,1 m´		1,20 kg/m´	3,72
VŠETKY ANTIKOROVÉ PRVKY - MATNÁ POVRCHOVÁ ÚPRAVA!				SPOLU	211,95 kg
				ODPAD MATERIÁLU. - 30%	63,58 kg
				ZVARY - 7%	14,84 kg
				INÝ POMOCNÝ MATERIÁL - 10%	21,195kg
				CELKOM	311,565 kg

VŠETKY ANTIKOROVÉ PRVKY -
MATNÁ POVRCHOVÁ ÚPRAVA!

**OPRACOVANIE TRAVERTÍNOVÉHO STUPŇA ODKONZULTOVAŤ A ODSÚHLASIŤ
S PROJEKTANTOM !**

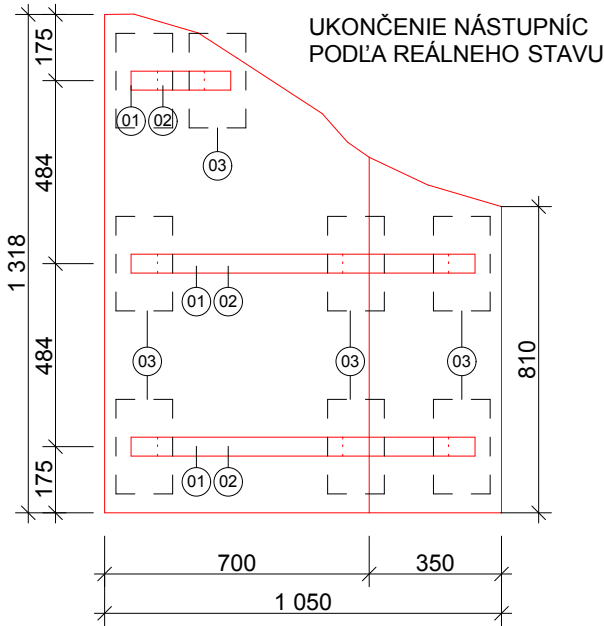
VŠETKY ROZMERY JE NUTNÉ OVERIŤ PRIAMO NA STAVBE !

**NA VŠETKY PRVKY PO OVERENÍ ROZMEROV PRIAMO NA STAVBE
JE POTREBNÉ DODÁVATEĽOM SPRACOVAŤ VÝROBNÚ (DIELENSKÚ)
DOKUMENTÁCIU A ODSÚHLASIŤ JU S INVESTOROM A PROJEKTANTOM !**

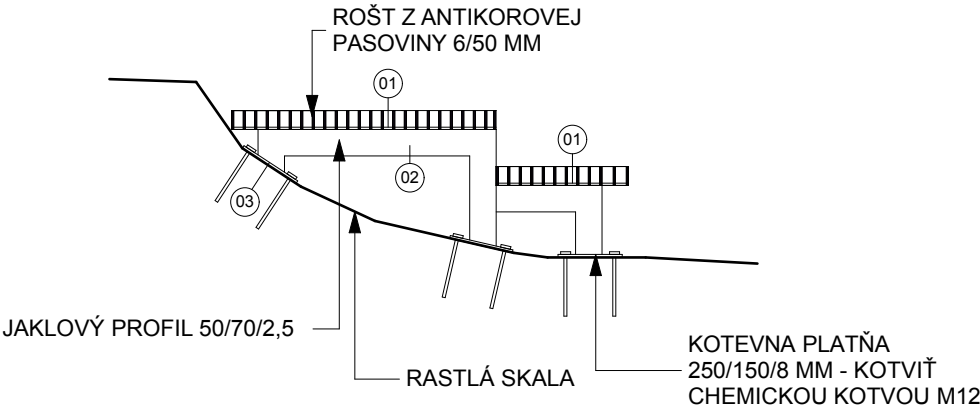


REZ M=1:20

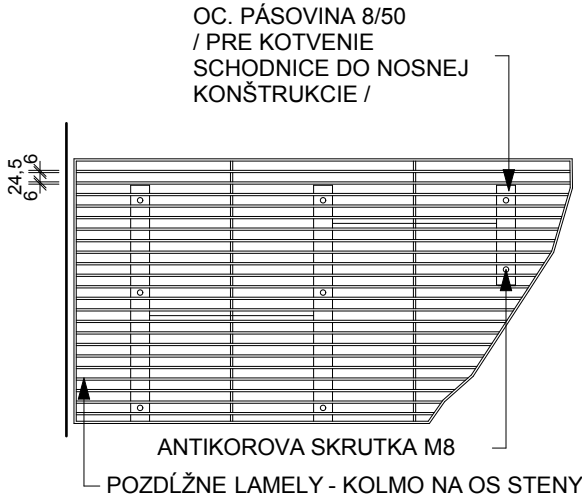
SCHODY SCH 5



PODORYS SCHODISKA M=1:20



REZ M=1:20



ANTIKOROVÁ NÁSTUPNICA - SCHÉMA M=1:20

POZNÁMKA :
PRI MONTOVANÍ NÁSTUPNÍČ VLOŽÍŤ DO SPOJA
ANTI-KOR - OCEĽ SEPARAČNÚ GUMOVÚ PODLOŽKU
HR. 2 MM

VÝKAZ OCEĽ. PRVKOV					
OZN.	POPIS PRVKU	DĹŽKA, PLOCHA (m,m2)	POČET (ks)	HMOTNOSŤ (kg/m, m2)	CELKOVÁ HMOTNOSŤ (kg)
01	OCEĽOVÁ PÁSOVINA 50/8	DL. = 2080 MM		3,14	6,54
02	JAKLOVÝ PROFIL 50/70/2,5	DL. = 3000 MM		4,45	13,35
03	OCEĽOVÁ PLATŇA 200/150/8	0,03 M2	8KS	62,80	15,075
				SPOLU	34,965 kg
				ODPAD MATERIÁLU. - 15%	5,25 kg
				ZVARY - 5%	1,75 kg
				INÝ POMOČNÝ MATERIÁL - 7%	2,45 kg
				CELKOM O.K.	44,415 kg

POVRCHOVÁ ÚPRAVA OCEĽOVÝCH KONŠTUKCIÍ:
2xZÁKLADNÝ(VHODNÝ PRE FINÁLNY POLYURETÁNOVÝ)
NÁTER
2xFINÁLNY POLYURETÁNOVÝ NÁTER - FARBA - RAL 7042

VÝKAZ ANTIKOROVÝCH PRVKOV					
OZN.	POPIS PRVKU	DĹŽKA, PLOCHA (m,m2)	POČET (ks)	HMOTNOSŤ (kg/m, m2)	CELKOVÁ HMOTNOSŤ (kg)
A	ANTI-KOROVÁ PASOVINA 50/6 / ANTI-KOROVÝ ATYPICKÝ STUPEŇ/	45,46 m´		2,4 kg/m´	109,10
B	ANTI-KOROVÁ PASOVINA 25/6	1,4 m´		1,20 kg/m´	1,68
				SPOLU	110,78 kg
				ODPAD MATERIÁLU. - 30%	33,235 kg
				ZVARY - 7%	7,75 kg
				INÝ POMOČNÝ MATERIÁL - 10%	11,10 kg
				CELKOM	162,865 kg

VŠETKY ANTIKOROVÉ PRVKY -
MATNÁ POVRCHOVÁ ÚPRAVA!

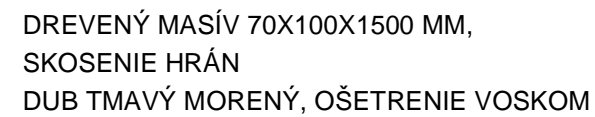
OPRACOVANIE TRAVERTÍNOVÉHO STUPŇA ODKONZULTOVAŤ A ODSÚHLASIŤ
S PROJEKTANTOM !

VŠETKY ROZMERY JE NUTNÉ OVERIŤ PRIAMO NA STAVBE !

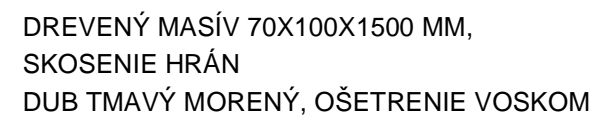
NA VŠETKY PRVKY PO OVERENÍ ROZMEROV PRIAMO NA STAVBE
JE POTREBNÉ DODÁVATEĽOM SPRACOVAŤ VÝROBNÚ (DIELENSKÚ)
DOKUMENTÁCIU A ODSÚHLASIŤ JU S INVESTOROM A PROJEKTANTOM !

L

POHL'AD ČELNÝ M 1:10



SPOJ NITOVANÍM,PRIEMER HLAVIČKY
NITU 12 MM

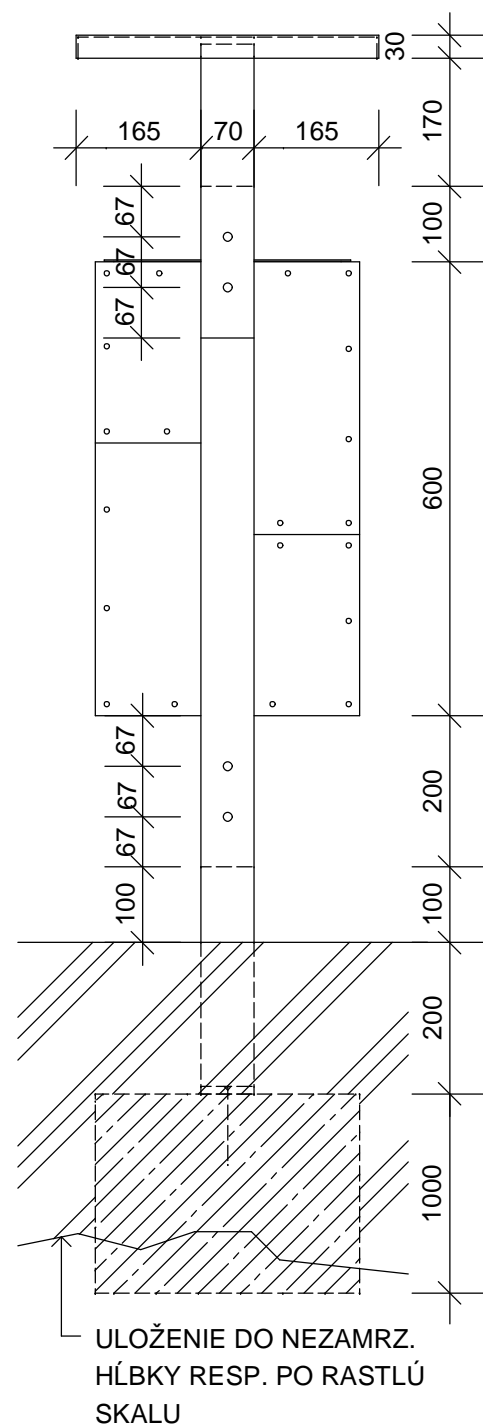


SPOJ DREVENÉHO MASÍVU A PÁSOVICE SKRUTKOU

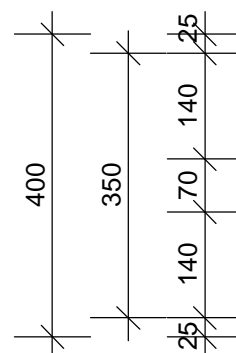
POHL'AD BOČNÝ M 1:10



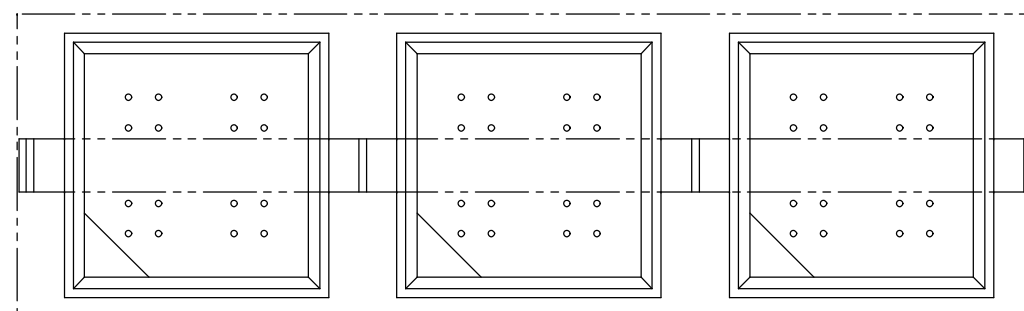
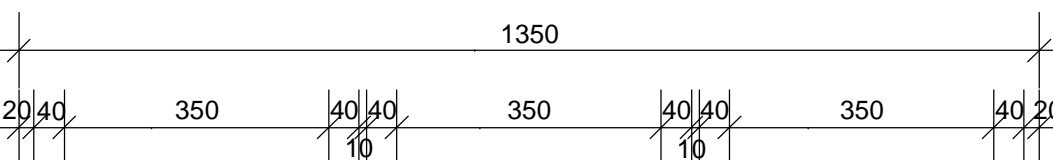
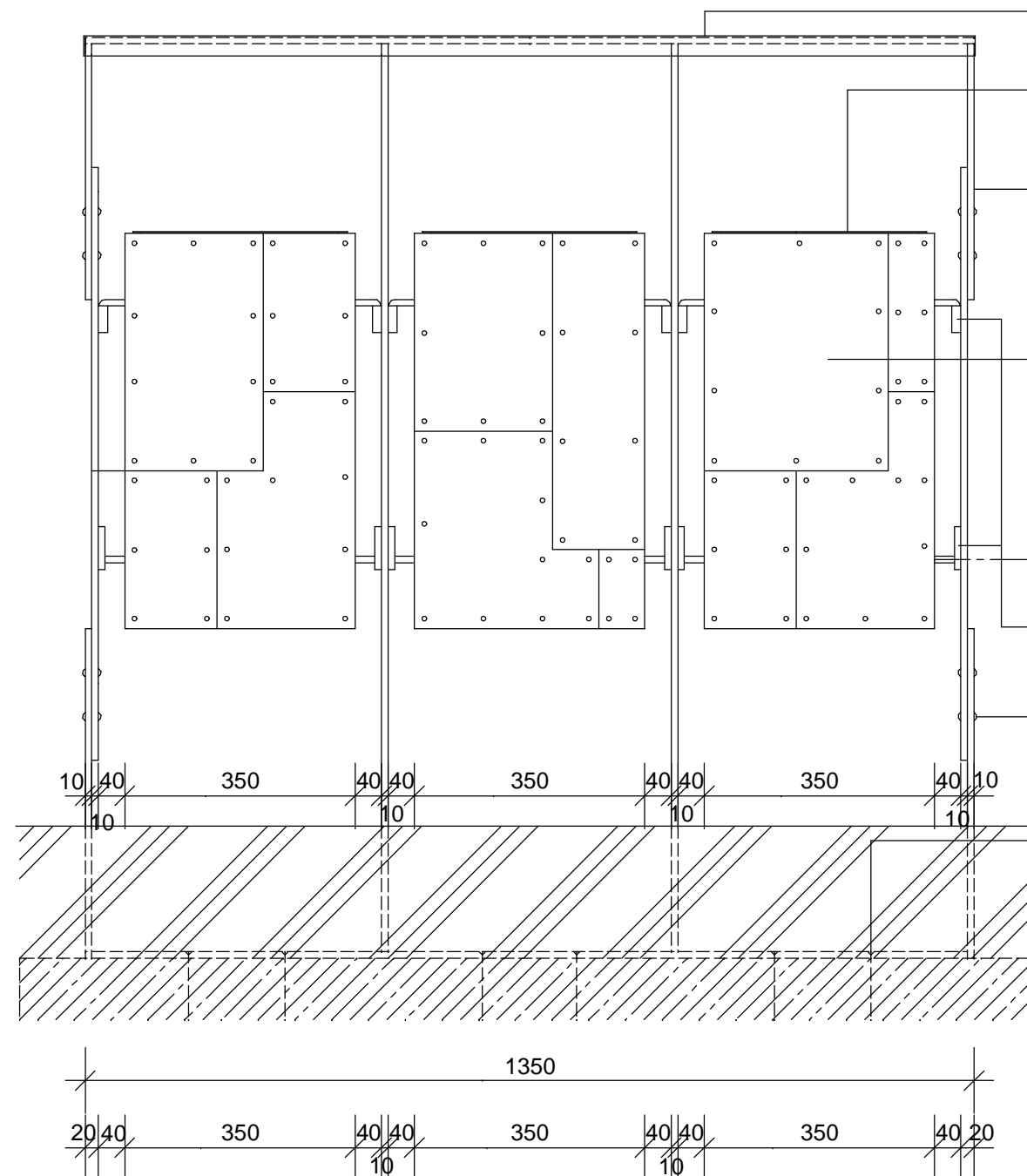
OK **ODPADKOVÝ KÔŠ M 1:10**
POČET - 1 KUS



POHĽAD BOČNÝ M 1:10



POHĽAD ČELNÝ M 1:10



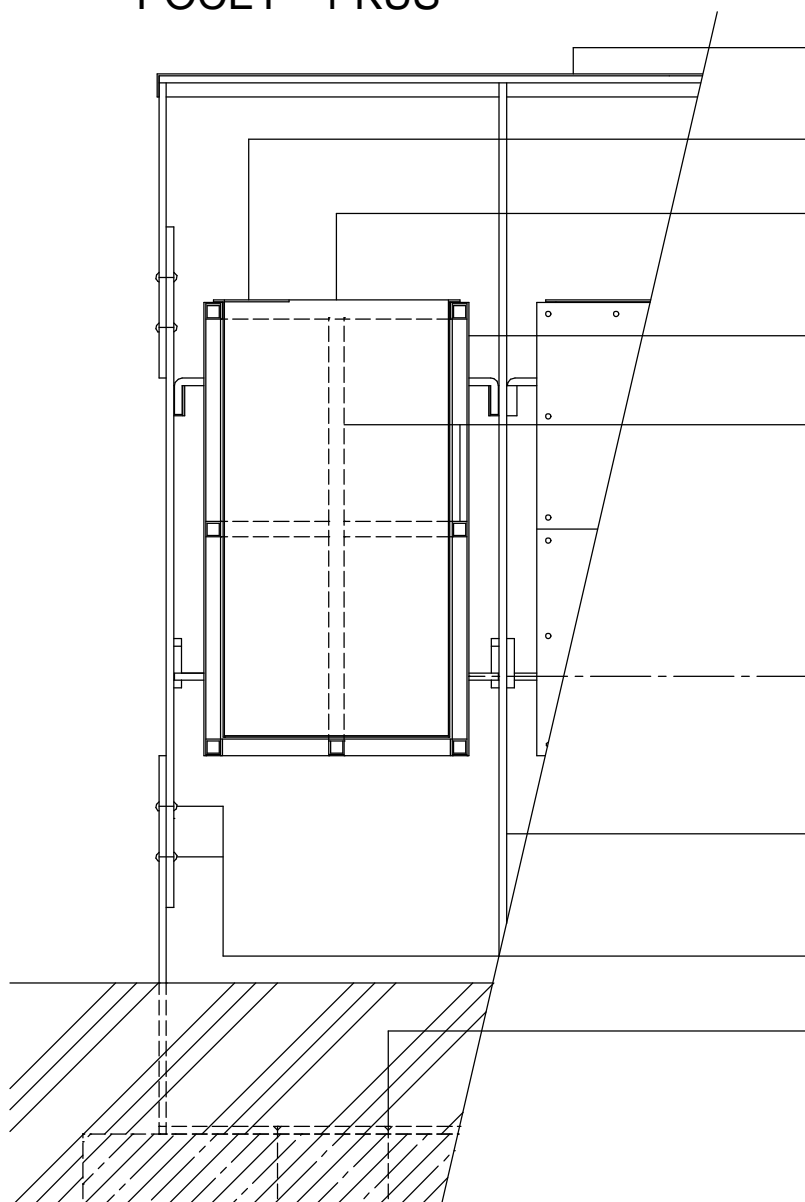
PÔDORYS M 1:10

- PLECHOVÁ STRIEŠKA - TITANZINOK
PREDZVETRALÝ, BRIDLICOVO ŠEDÝ
- VYBERACIE PLECHOVÉ POZINKOVANÉ
VEDIERKO S OTVORMI NA ODTOK VODY
- PÁSOVA OCEĽ HR. 10MM
ŽIAROVÉ POZINKOVANIE,
ČIERNY MAT
- VYKLÁPACÍ ODPADKOVÝ KÔŠ, KONŠTRUKCIA
POKRYTÁ TITANZINKOVÝMI PLÁTMÍ
SPÁJANÝMI NITOVANÍM
- OS OTÁČANIA
- UCHYTENIE KOŠA
/POVYTIAHNUTIE, VYKLOPENIE/
- SPOJ NITOVANÍM
- KOTVENIE DO ZÁKLADU



ODPADKOVÝ KÔŠ M 1:10

POČET - 1 KUS



PLECHOVÁ STRIEŠKA - TITANZINOK
PREDZVETRALÝ, BRIDLICOVO ŠEDÝ

ÚCHYTKA NA VYBERANIE
VEDIERKA

VYBERACIE PLECHOVÉ POZINKOVANÉ
VEDIERKO S OTVORMI NA ODTOK VODY

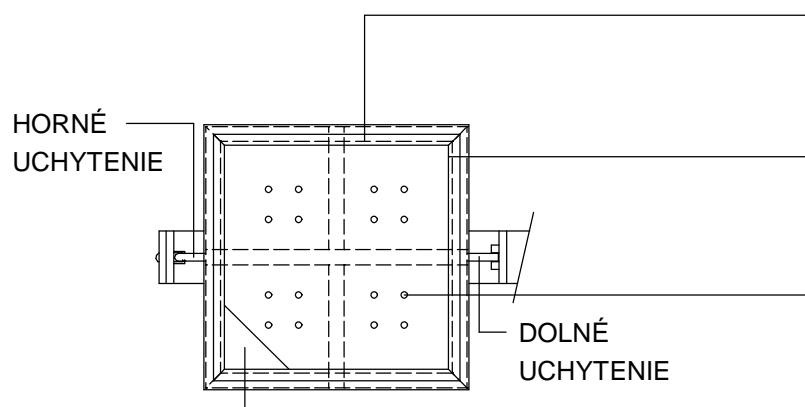
KONŠTRUKCIA Z TENKOSTENNÝCH
OCEĽOVÝCH PROFILOV 20 X 20 MM,
SPÁJANÝCH ZVAROM, /ÚPRAVA ŽIAROVÝM
POZINKOVANÍM, ČIERNY MAT/
POKRYTÁ TITANZINKOVÝMI PLÁTMÍ
SPÁJANÝMI NITOVANÍM

OS OTÁČANIA

PÁSOVA OCEĽ HR. 10MM
ŽIAROVÉ POZINKOVANIE,
ČIERNY MAT
SPOJ NITOVANÍM

KOTVENIE DO ZÁKLADU

REZOPOHĽAD M 1:10



HORNÉ
UCHYTENIE

DOLNÉ
UCHYTENIE

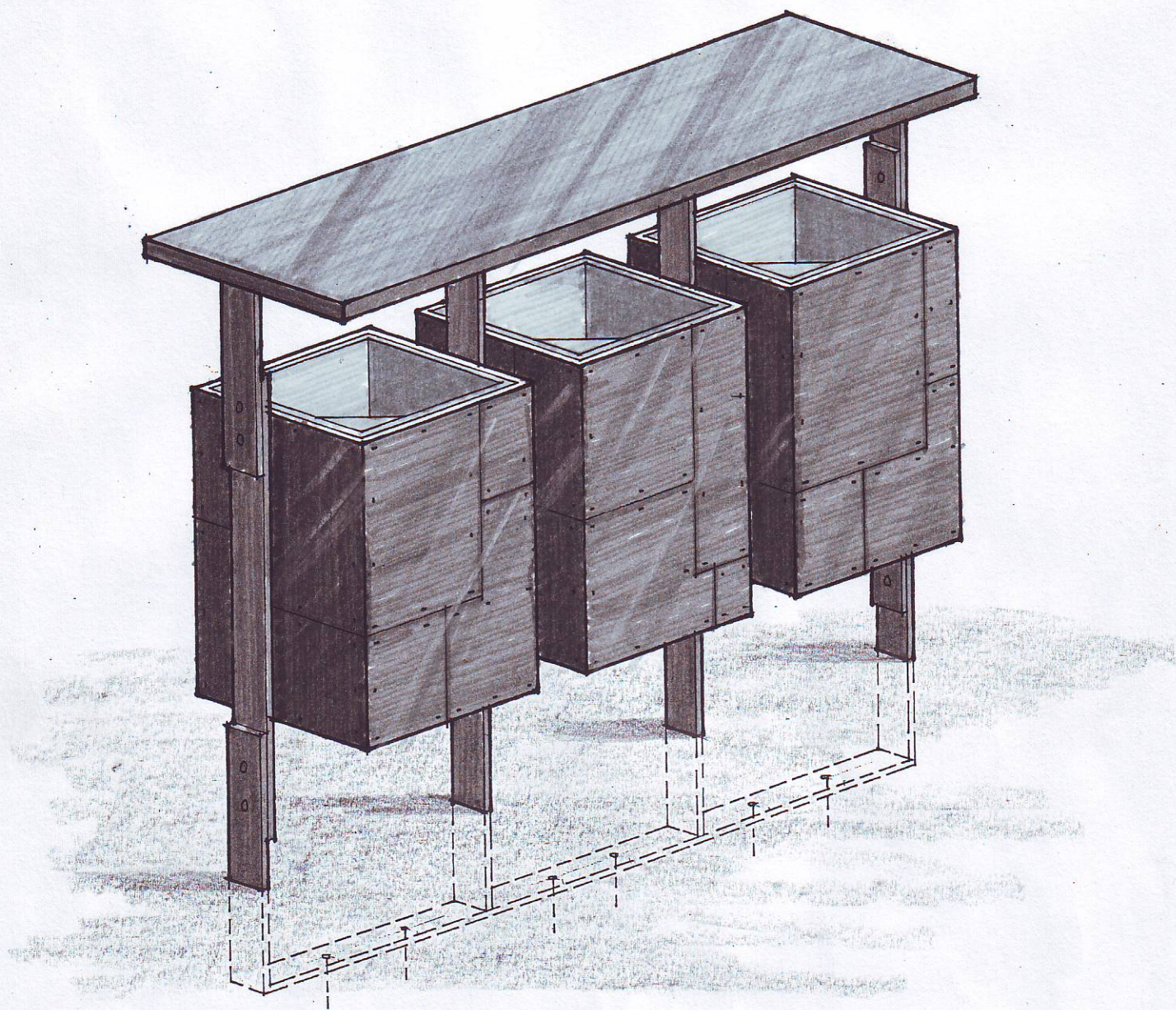
KONŠTRUKCIA Z TENKOSTENNÝCH
OCEĽOVÝCH PROFILOV 20 X 20 MM

VYBERACIE PLECHOVÉ
POZINKOVANÉ VEDIERKO

OTVORY PRE ODTOK VODY

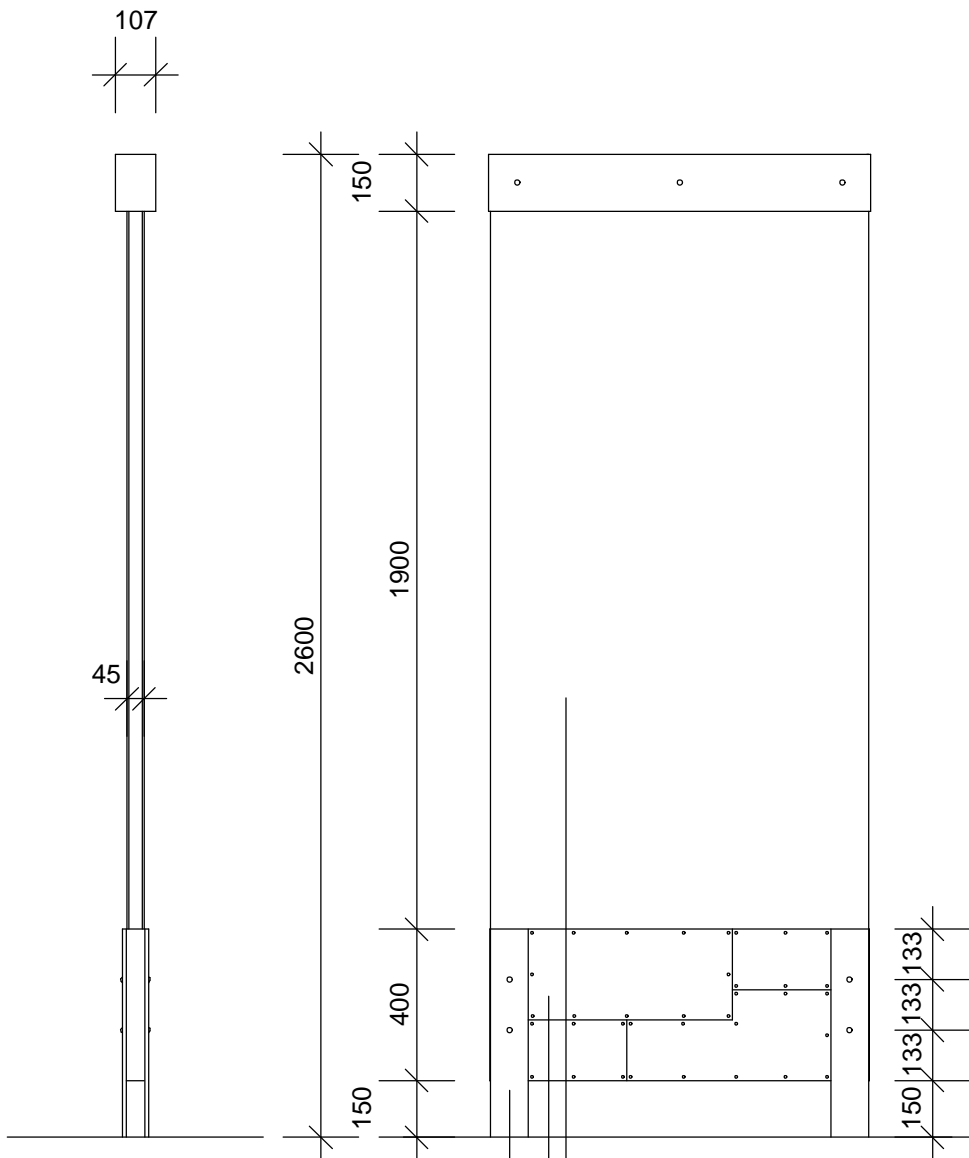
ÚCHYTKA NA VYBERANIE
VEDIERKA

PÔDORYS M 1:10



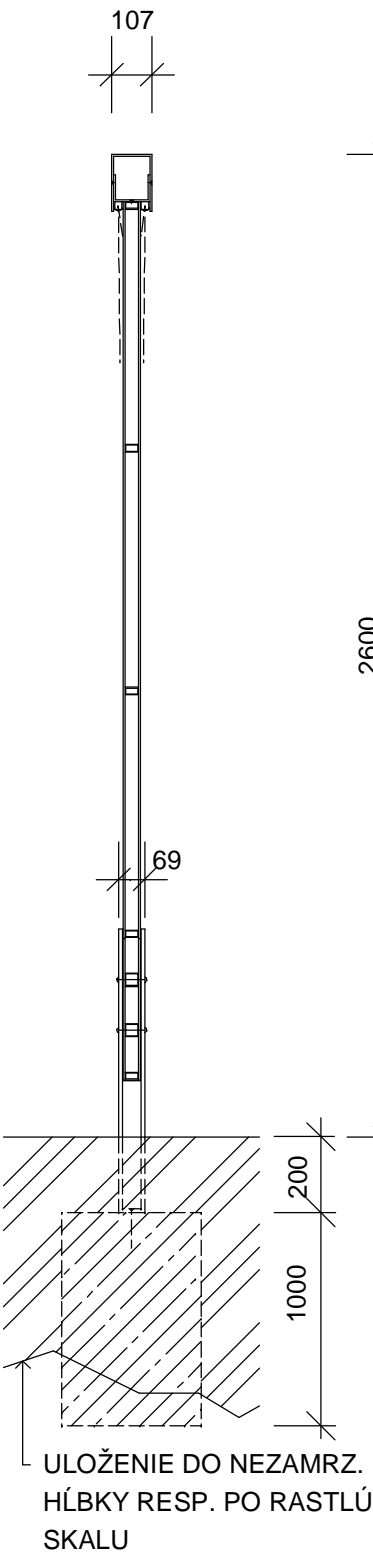
I 2 INFORMAČNÝ PANEL M 1:20

OBOJSTRANNÝ - 2 KUSY



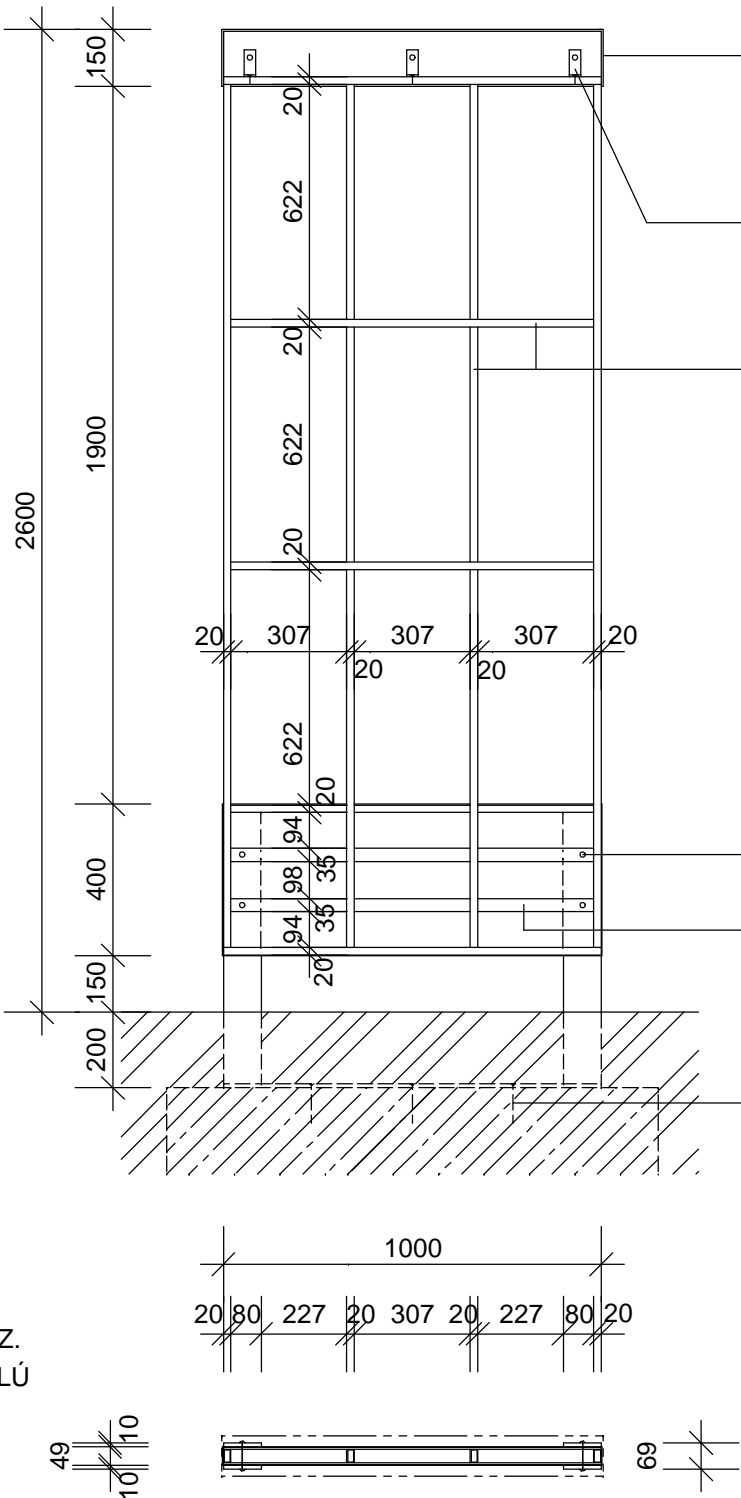
POHĽAD BOČNÝ M 1:20

POHĽAD ČELNÝ M 1:20



REZOPOHĽAD BOČNÝ M 1:20

REZOPOHĽAD ČELNÝ M 1:20



PÔDORYS M 1:20

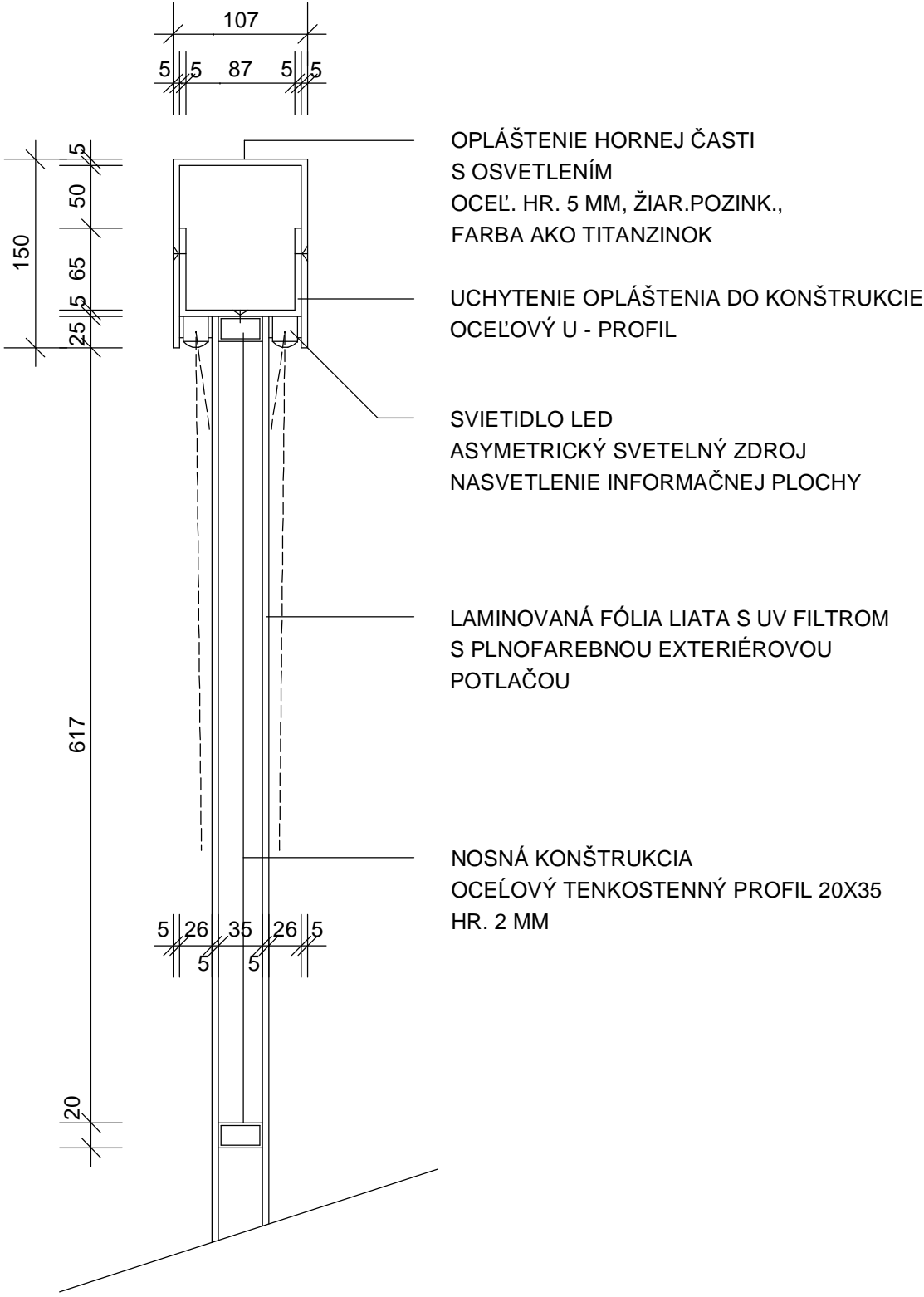
- OPLÁŠTENIE HORNEJ ČASTI S OSVETLENÍM
OCEĽ. HR. 5 MM, ŽIAR. POZINK., FARBA AKO TITANZINOK
- UCHYTENIE OPLÁŠTENIA DO KONŠTRUKCIE
OCEĽOVÝ U - PROFIL
- NOSNÁ KONŠTRUKCIA
OCEĽOVÝ TENKOSTENNÝ PROFIL 20X35
HR. 2 MM
- SPOJ KONŠTRUKCIE NITOVANÍM
- OCEĽOVÝ TENKOSTENNÝ PROFIL 35X35
HR. 2 MM
- KOTVENIE DO BETÓNOVÉHO ZÁKLADU

I 1 INFORMAČNÝ PANEL

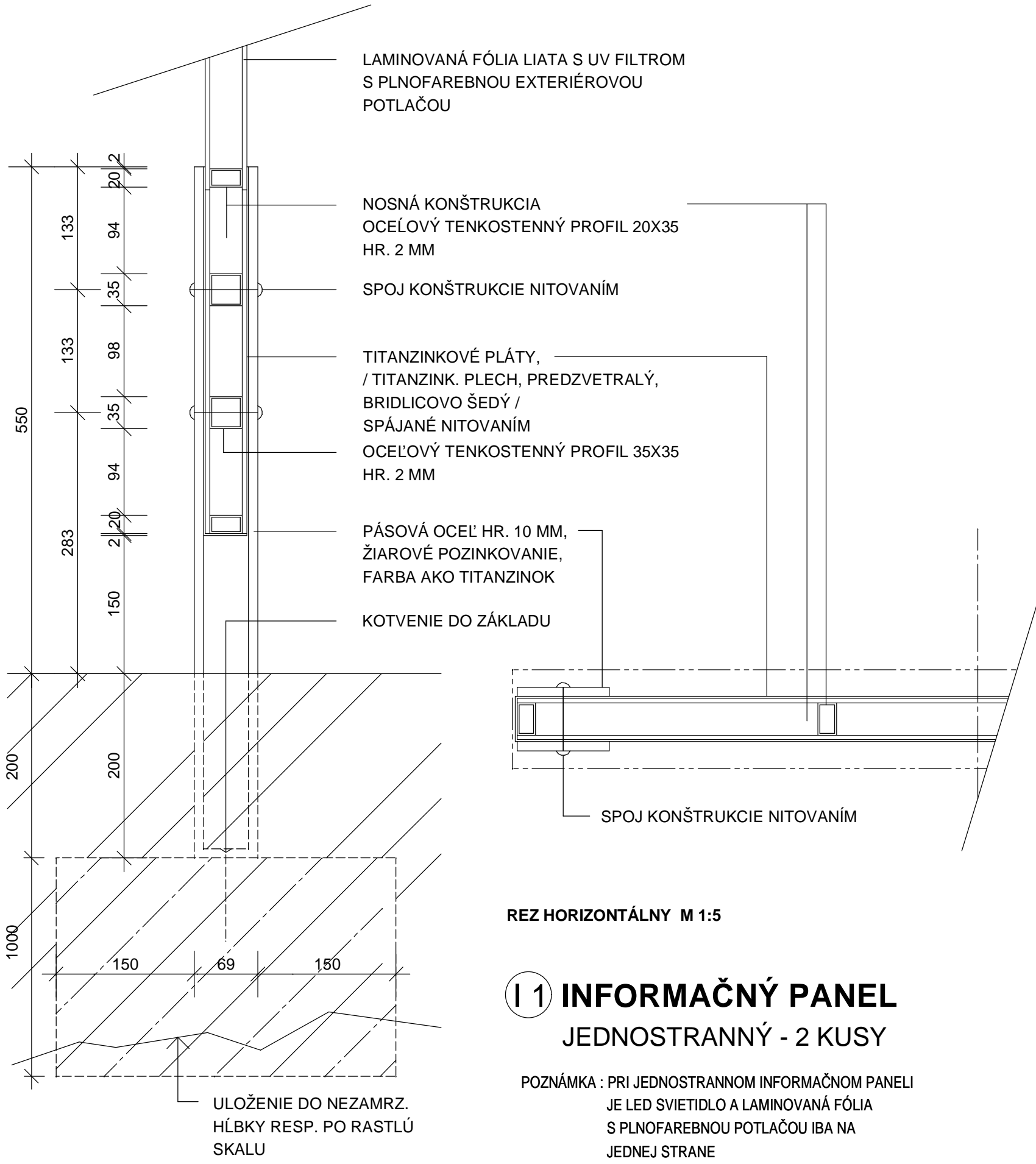
JEDNOSTRANNÝ - 2 KUSY

POZNÁMKA : PRI JEDNOSTRANNOM INFORMAČNOM PANELI
JE LED SVIETIDLO A LAMINOVANÁ FÓLIA
S PLNOFAREBNOU POTLAČOU IBA NA
JEDNEJ STRANE

I 2 INFORMAČNÝ PANEL M 1:5, DETAILS
OBOJSTRANNÝ - 2 KUSY



REZ VERTIKÁLNY M 1:5
HORNÁ ČASŤ

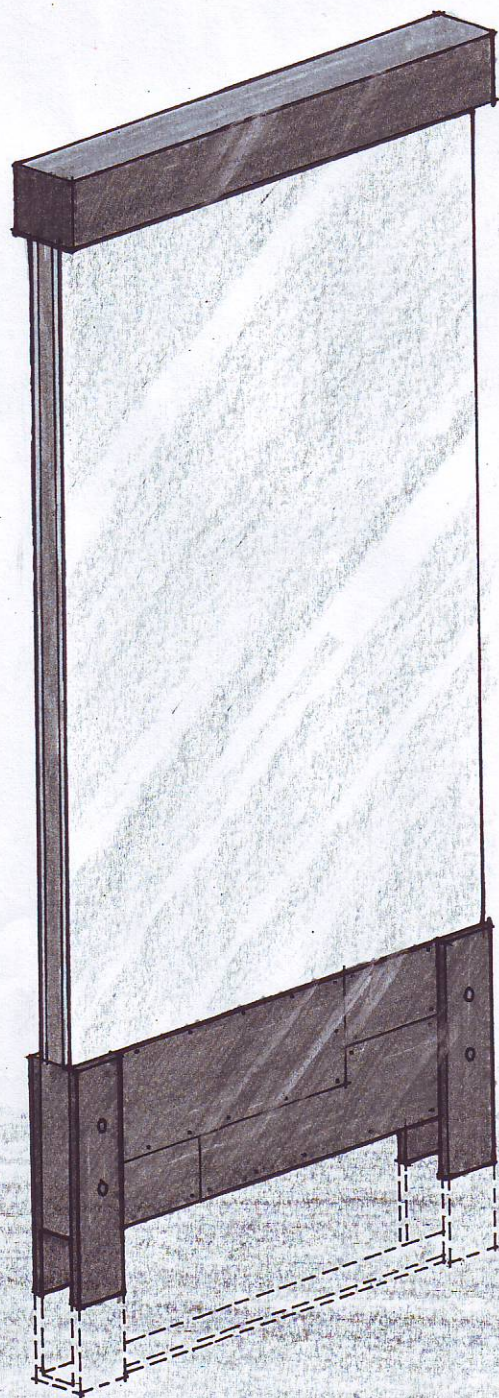


REZ VERTIKÁLNY M 1:5
DOLNÁ ČASŤ

REZ HORIZONTÁLNY M 1:5

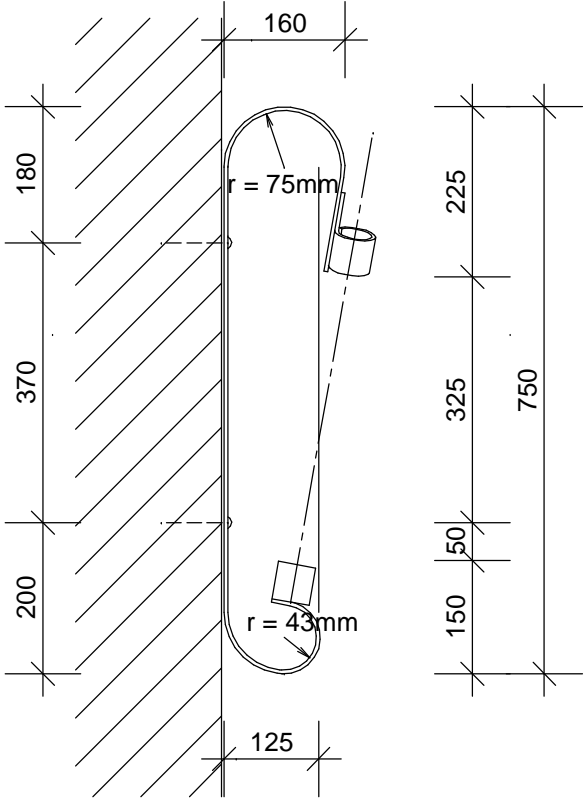
I 1 INFORMAČNÝ PANEL
JEDNOSTRANNÝ - 2 KUSY

POZNÁMKA : PRI JEDNOSTRANNOM INFORMAČNOM PANELI
JE LED SVIETIDLO A LAMINOVANÁ FÓLIA
S PLNOFAREBNOU POTLAČOU IBA NA
JEDNEJ STRANE

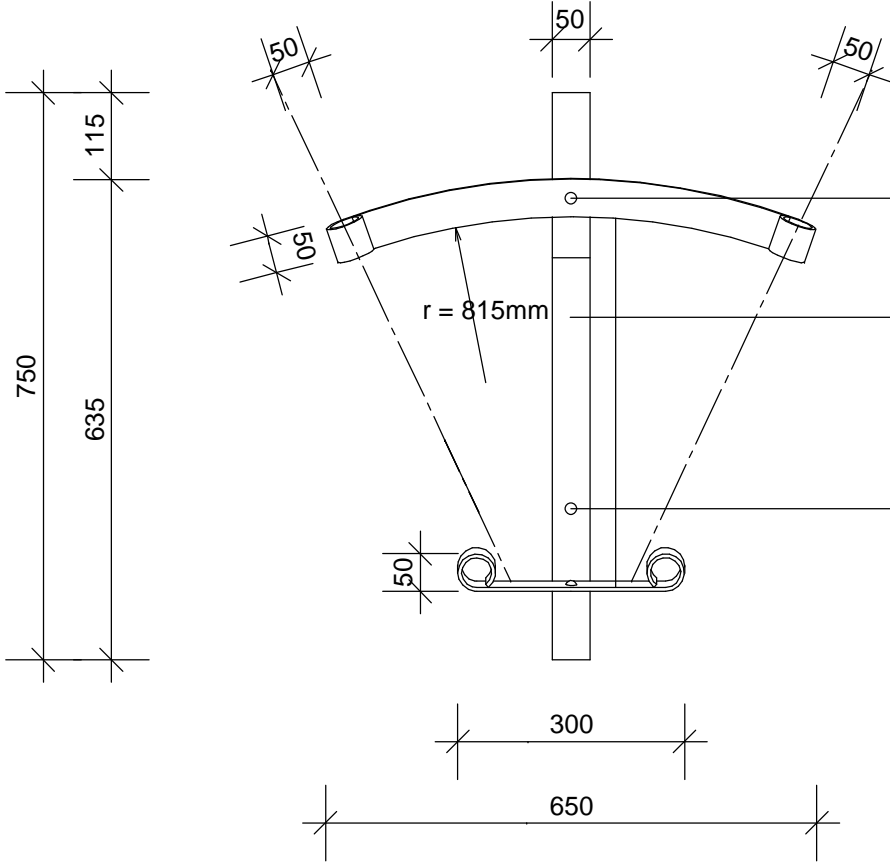
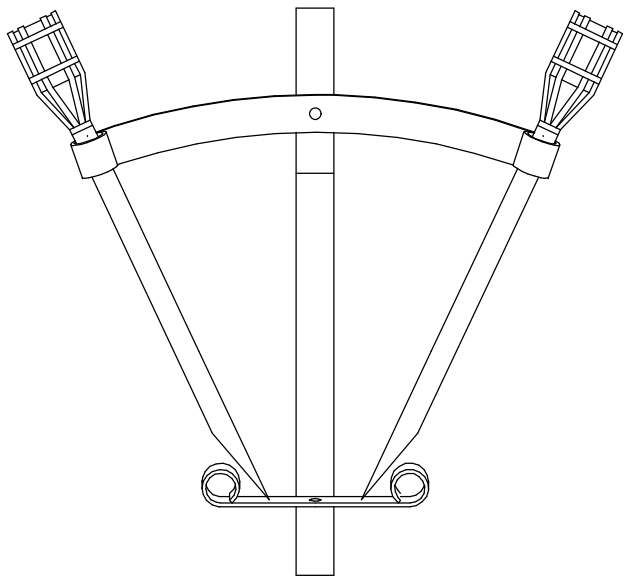


SF

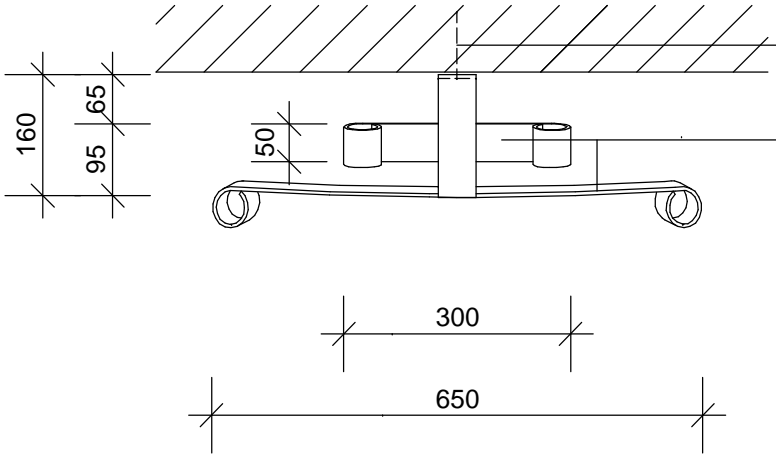
STOJAN NA FAKLŮ M 1:10
POČET - 14 KUSOV



POHLAD BOČNÝ M 1:10



POHLAD ČELNÝ M 1:10



PÔDORYS M 1:10

SPOJ NITOVANÍM,
PRIEMER HLAVIČKY NITU 15MM

PÁSOVÁ OCEĽ HR. 5MM, Š. 50MM,
POVRCHOVÁ ÚPRAVA
ŽIAROVÉ POZINKOVANIE,
ČIERNY MAT

KOTVENIE DO MURIVA
/CHEMICKÁ KOTVA/

KOTVENIE DO MURIVA
/CHEMICKÁ KOTVA/

PÁSOVÁ OCEĽ HR. 5MM, Š. 50MM,
POVRCHOVÁ ÚPRAVA
ŽIAROVÉ POZINKOVANIE,
ČIERNY MAT

